



GEMOWENT

Karta katalogowa

Mały wentylator promieniowy – typ FRv 110+

Małe wentylatory promieniowe typu FRv do Wirnik bębnowy z polipropylenu, wykonany tłoczenia agresywnych i wybuchowych gazów, metodą wtryskową z ułopatkowaniem par i oparów o zawartości pyłu <math> < 5 \text{ mg/m}^3 </math> grzbietowym zapewniającym gwarantowane i temperaturze maks. 40°C, temperatura podciśnienie na przepuście wału podczas pracy. otoczenia maks. 40°C.

Obudowa z polipropylenu, wykonana metodą wtryskową, ze zintegrowanym, niewymagającym konserwacji systemem uszczelnienia za pomocą uszczelki labiryntowej.

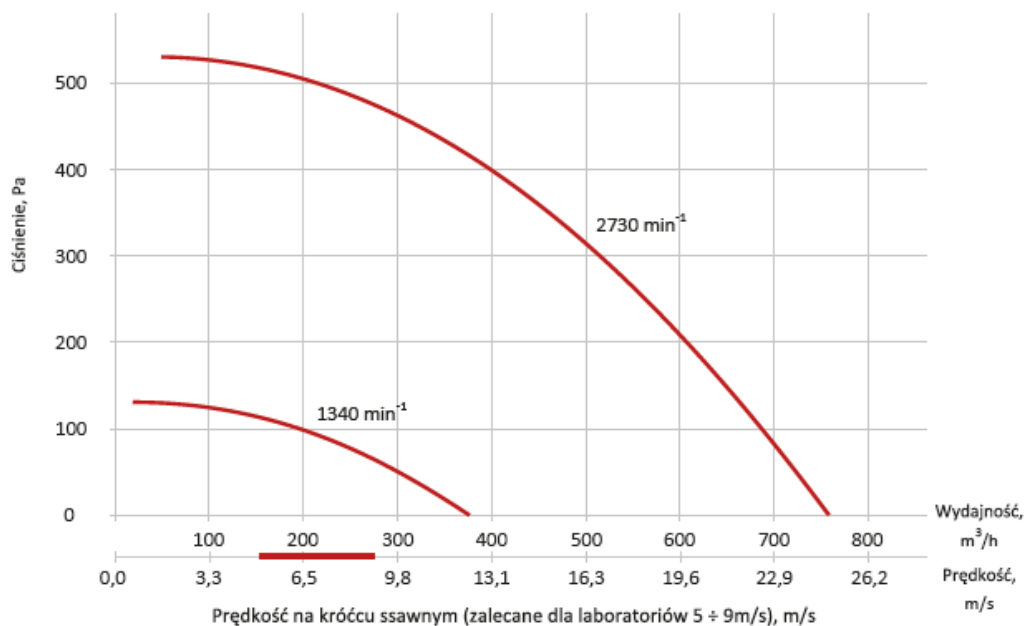
W wersji Ex dodatkowo z blokadą smarową i uszczelnieniem pierścieniem samouszczelniającym. Zgodność z VDMA 24 169 i RL94/9/WE (ATEX).

Zgodny z dyrektywą ATEX napęd bezpośredni za pomocą znormalizowanego silnika IEC-34 z odpornymi na temperaturę nadbudówkami na obudowie i wirniku, dla zapobiegania odkształceniom pozycji montażu także w przypadku awarii.

Dane techniczne

Pozycja obudowy:	GL
Kierunek wydmuchiwania:	regulacja 8 × 45° w wersji C obrót o 360° w wersji F
Napęd:	silnik znormalizowany 1 × 230 V lub 3 × 230/400 V, 50 Hz, wersja EX - tylko 3 × 230/400 V, 50 Hz, IP55, klasa cieplna F, ze stykiem termicznym
Stopień ochrony dla wersji Ex:	wentylator II 3G c IIB T3 X 04 ATEX D132 silnik EExe II2GT3
Wersja:	C – z konsolą z tworzywa sztucznego i tłumikiem drgań, nadaje się do każdej pozycji montażu F – z kołnierzem z tworzywa sztucznego, obracany o 360° z uszczelnieniem i tłumikiem drgań, nadaje się do każdej pozycji montażu
Akcesoria:	komplet gumowych tłumików drgań
UWAGA	zaleca się użyć do podłączenia złącza elastyczne PVC lub TPE (nie ujęte w zakresie dostawy, dostępne na str. 26 – 34)

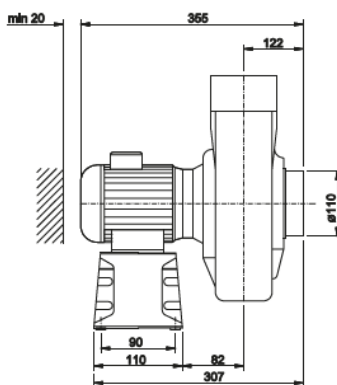
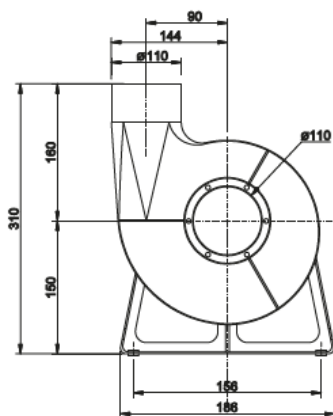
Typ wentylatora	Prędkość obrotowa	Moc nominalna	Natężenie znamionowe	Wydajność maksymalna	Ciśnienie maksymalne	Waga
---	obr/min ⁻¹	kW	A	m ³ /h	Pa	kg
Wentylator promieniowy typu FRv 110	1500	0,06	0,35	375	130	6
	3000	0,18	0,60	735	530	6



Charakterystyka akustyczna

Prędkość obrotowa obr/min ⁻¹	Częstotliwość, Hz								Lw(dB)	Lw(dBA)
	dB								dB	dB
	63	125	250	500	1000	2000	4000	8000	---	---
1500	14	57	27	28	27	23	17	8	49	45
3000	30	38	79	46	45	42	36	28	71	65

Wymiary – wersja z konsolą



Wymiary – wersja z kołnierzem

